

do.co.mo.mo_tr

İÇ MEKAN

Şifa Han, o dönemki adı ile Ragıp Paşa Han'ı 19. yüzyılda inşa edilmiş olup giriş kısmındaki iki dükkandan biri olan Şifa Eczanesi 1909 yılında S. Ferit Eczacıbaşı tarafından devralınmıştır.

Şifa Eczanesi, 15 Mayıs 1919'da İzmir'in işgali sırasında yağmalandıktan sonra S. Ferit Eczacıbaşı ailesiyle birlikte İstanbul'a yerleşmiştir. 1920 yılında İzmir'e geri dönerek eczanenin yanındaki tatlı dükkanını satın alıp Şifa Eczanesi'ni büyütmüş ve yeniden halk sağlığının hizmetine sunmuştur.



Şifa Eczanesi Dış Görünüş, 1911



Anafartalar Caddesi'nden Şifa Eczanesi



Şifa Eczanesi'nde S. Ferit Eczacıbaşı ve oğlu Kemal Eczacıbaşı



Şifa Eczanesi Ürün Afişleri ve Gazete Reklamları



Mr. Gibson Eczanesi, Hexham, İngiltere (19. Yüzyıl)



Mr. Jones Kimya Mağazası, Waterford City, İrlanda (1907)

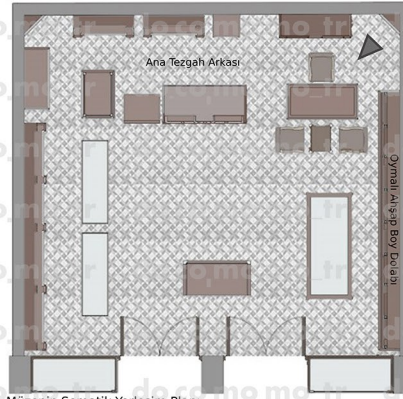


Baillieu Eczanesi, Fransa (1910)

İç mekan analizi olarak karşılaştırıldığında kullanılan mobilya ve malzemeler, oyma ve işlemler ve tüm bunların ticari olmalarına rağmen her bir mekânda yarattığı otantik atmosfer ile, Türkiye'den bir örnek olarak Şifa Eczanesi 19. ve 20. yüzyıl Avrupa'sı eczane iç mekânlarıyla paralellik göstermektedir.



Sol Köşeden İç Mekan Görüntüsü



Müzenin Şematik Yerleşim Planı



Oymalı Ahşap Boy Dolabı



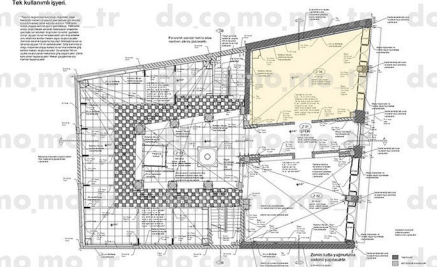
Ana Tezgah Arkası



Şifa Eczanesi Müzesi Dış Görünüş



Kemeraltı/Anafartalar Caddesi'nde Ragıp Paşa (Şifa) Han Konumu



Şifa Han/ Şifa Eczanesi Restorasyon Projesi Plan Çizimi



Şifa Han/ Şifa Eczanesi Ön Görünüş

Şifa Eczanesi, 2009 yılında tüm orijinal iç mekan parçalarıyla birlikte aslına uygun şekilde Ege Üniversitesi Eczacılık Fakültesi'ne bağışlanarak, iç mekan yeniden canlandırılmış ve müze haline getirilmiştir. Eczanenin müze olarak yeniden açılması ile ilgili olarak aşağıdaki açıklama yapılmıştır: **"Bülent Eczacıbaşı tarafından, dedesi S. Ferit Eczacıbaşı'nın 100 yılı aşkın mirasının yaşatılması ve Şifa Eczanesi'nin hem E.Ü Eczacılık Fakültesi'ne hem de İzmir'e geri kazandırılması hedeflenmiştir."** (Ege Üniversitesi Eczacılık Fakültesi Sekreteri ile Röportaj,2022).



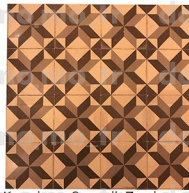
Giriş Kapısı El Oyması Detayı



Giriş Kapısı Detayı



Bakır Çerçevesel Aydınlatma



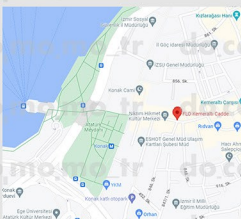
Karosiman Seramik Zemin Kaplaması

Mekânı oluşturan iç mimari öğeler dışında mesleki olarak yer alması ve kullanılmasına gereken malzeme ve araç gereçlerin aynı tasarımı yaklaşımı ile kullanılan malzemeler aracılığıyla bağdaştırılıp mekâna yerleştirilmesi Şifa Eczanesi'nin endüstri ve iç mekân tasarımı alanlarını bilinçli bir şekilde, o dönemin tasarımı anlayışı ile entegre ettiğini vurgulamaktadır.

S. Ferit Şifa Eczanesi (Müzesi)

Yağmur Saburlu, Yaşar Üniversitesi

- Özgün Adı:** S. Ferit Eczacıbaşı Şifa Eczanesi
Bugünkü Adı: S. Ferit Eczacıbaşı Şifa Eczanesi Müzesi
Bulunduğu Yapının Özgün Adı: Şifa Han (Ragıp Paşa Han)
Bulduğu Yapının Yeri: Kemeraltı Çarşısı, Anafartalar Caddesi No: 9 35250 Konak/İzmir (Şekil 1)
Bugünkü Yeri: Ege Üniversitesi Eczacılık Fakültesi (Şekil 2)



Şekil 1: Şifa Eczanesi, Özgün Yeri



Şekil 2: Şifa Eczanesi (Müzesi) Bugünkü Yeri